



Electronics

Info: [www.syel.it](http://www.syel.it)

Tel: 0587 294096



## Il Pineapple un PLC moderno

Compatto, con la potenza di un grande, la connettività di uno smartphone, un'elettronica sartoriale e una versatilità senza paragoni.

### Connettività a 360°

La punta di diamante.

L'equipaggiamento elettronico consente al PLC di prendere attivamente vita favorendo una vivace interazione tra mondo macchina e mondo umano, sempre e ovunque.



Radio



Bluetooth



NFC cards



NFC smartphone



WI-FI





## Versatilità

Il suo successo.

Il Pineapple opera nei più svariati contesti lavorativi con rigore elettronico e massima precisione.



Industria



Domotica



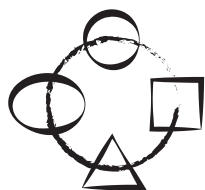
Attività commerciali

## Personalizzazione

Ciò che ci differenzia da tutti gli altri.

Il Pineapple può essere totalmente plasmato per calzare alle specifiche esigenze del nostro cliente.

Pieno controllo della progettazione e grande spazio alla fantasia.



Hardware

Firmware

Software

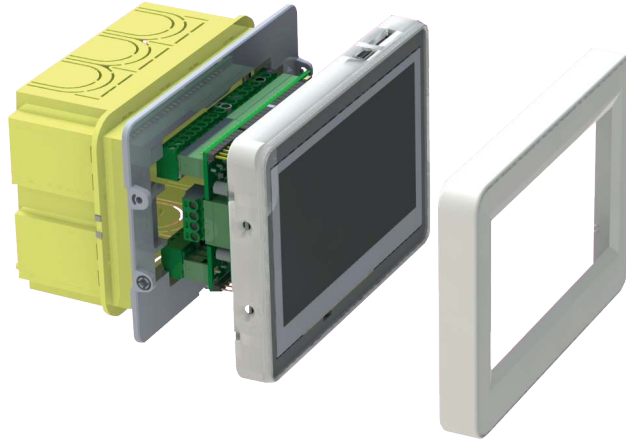
Ambiente di sviluppo

# Progettazione

Longevità.

La perfetta integrazione tra progettazione hardware, firmware e software assicura affidabilità e alte prestazioni nel tempo senza spiacevoli sorprese.

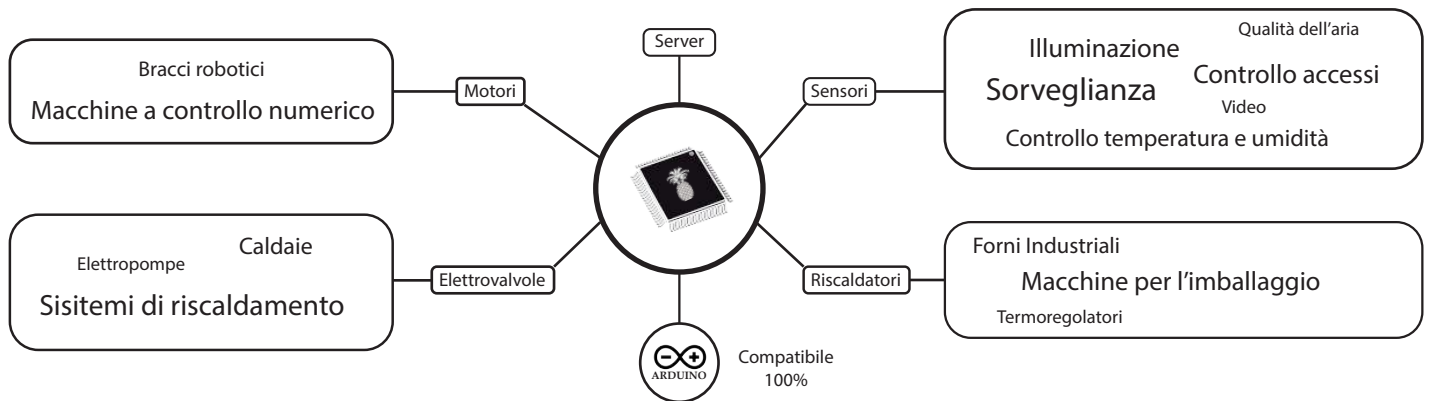
La progettazione viene curata in ogni suo dettaglio con strumenti di sviluppo sempre aggiornati.



*"Non è difficile realizzare un prodotto funzionante. Ma progettarlo per farlo funzionare bene è tutto un altro discorso".*

# Applicazioni

In linea con le esigenze del nostro cliente il Pineapple può essere dotato di interfacce di svariato tipo permettendo un controllo mirato su una vastissima tipologia di attuatori.



Queste sono solamente alcune delle possibili applicazioni

# Specifiche tecniche

Display



4.3"  
480x272 pixel  
32.000 colori  
Touch resistivo

Modulo CPU

TOP



32 bit Cortex M3 NXP  
SDRAM 32Mb  
SD card  
micro USB



BOTTOM



5 Vdc ÷ 50 Vdc  
5 Vdc (micro USB)  
BATTERIA TAMPONE (fino a 167 h)  
PROTOCOLLI DI COMUNICAZIONE:  
CAN - 485 - ETHERNET - SPI - I<sup>2</sup>C - RS 232

Modulo I/O RF

TOP



433 MHz 868 MHz

3x INGRESSI ANALOGICI

SONDA DI TEMPERATURA DIGITALE  
DS18B20

BOTTOM

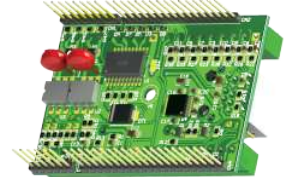


6x INGRESSI DIGITALI PNP

4x USCITE STATICHE

Modulo ETHERNET

TOP



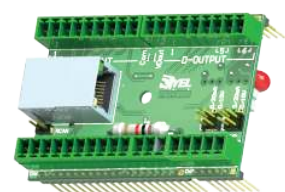
3x INGRESSI ANALOGICI

2x USCITE PWM

4x USCITE DIGITALI PNP

PROTOCOLLI: RS232

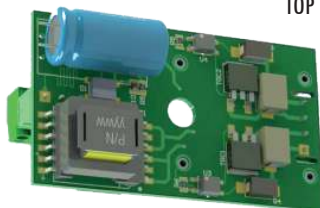
BOTTOM



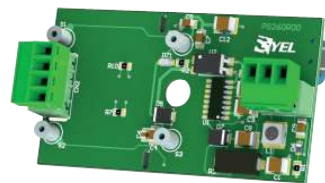
ETHERNET

Modulo 230 VAC

TOP



BOTTOM



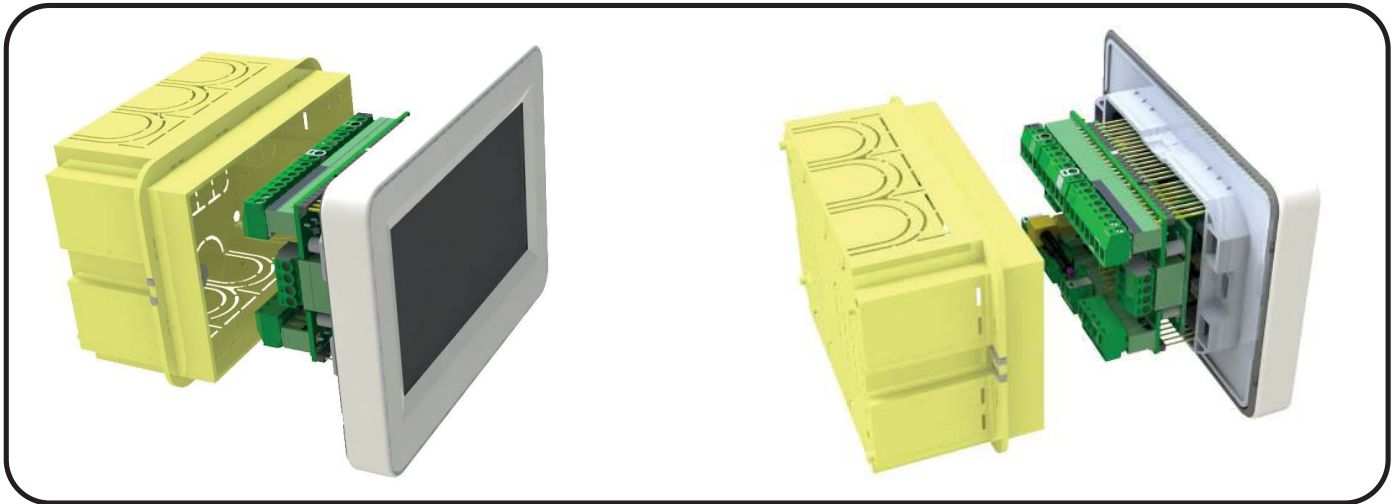
230 VAC

2x USCITE TRIAC

# Materiali e protezioni

Tutto questo in 250gr di peso complessivi.  
Cornice in plastica ABS e protezione da polveri, sabbie e acqua.

IP55



Esempio di utilizzo del Pineapple. Montaggio a muro con standard 503

## Dove e come acquistare Pineapple

Dove

[www.syel.it](http://www.syel.it)

[www.e-pineapple.com](http://www.e-pineapple.com)

Come

- Il corpo base del Pineapple è costituito dal display e dal modulo CPU, propedeutici per il corretto funzionamento del prodotto (senza queste due parti, infatti, il Pineapple non funzionerà).
- Dopo l'acquisto del "pacchetto base", è possibile scegliere se accontentarsi della dotazione di bordo del modulo CPU (dotazione di tutto rispetto) oppure estendere le capacità dell'elettronica acquistando un modulo aggiuntivo che più soddisfa le esigenze.
- Non esiste un modulo aggiuntivo tra quelli già esistenti che soddisfa a pieno le vostre necessità?  
Nessun problema, realizzeremo la vostra scheda personalizzata.

Usate la vostra fantasia, pensate ad una possibile applicazione: il Pineapple penserà al resto.